

Codificadores de transferencia térmica ■ ■ ■

El compromiso de Markem-Imaje: ofrecerle aún más eficacia.

Diseñado para las aplicaciones de gran volumen más exigentes, el codificador de transferencia térmica SmartDate X60 ofrece una altísima calidad de impresión a velocidades ultrarrápidas. Su cabezal térmico de larga duración imprime códigos de 300 dpi en filmes de embalaje flexible a una velocidad que supera los 350 paquetes por minuto. Fácil de instalar y utilizar, la interfaz de usuario mejora el tiempo de disponibilidad, facilitando el acceso a las informaciones de impresión y permitiendo ajustar los códigos durante la producción. Las ventajas del codificador SmartDate X60 tienen un único objetivo: optimizar sus resultados.



Excelentes resultados de impresión

- Impresión a gran velocidad hasta 1.000 mm/s, con una resolución de 300 dpi.
- Excelente calidad de impresión con cintas a base de resina, hasta 600 mm/s, y calidad mejorada para aplicaciones difíciles.
- Modo alto rendimiento para la impresión de pequeños paquetes a una velocidad más elevada.
- Impresión en cada paquete de códigos promocionales únicos, incluidos los códigos QR.



Fiabilidad a toda prueba

- Garantía inigualada de 12 meses para los cabezales de impresión*.
- Ninguna intervención de mantenimiento preventivo, gracias a una robustez mejorada por la supresión de piezas de desgaste.
- Programa Advance Exchange que garantiza una respuesta y una entrega rápidas de las piezas de recambio**.

Reducción de costes

- Modo de impresión con máximo aprovechamiento de la cinta que permite una reducción del 20% del consumo de cinta.
- Cabezal de impresión térmica de larga duración.
- Amplia gama de cintas de anchos comprendidos entre 20 mm y 55 mm, algunos de ellas aptos para el contacto alimenticio indirecto.
- Incluye el software CoLOS® Create 5.0 para simplificar la creación de mensajes.



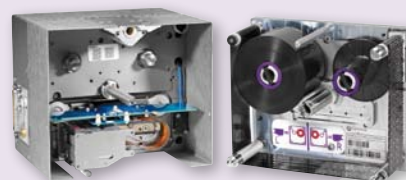
Eco-iniciativas

- Hasta un 20% de reducción del consumo de cinta.
- Reducción del consumo de aire hasta 0,47 ml por impresión a 3 bares.
- Las funcionalidades de ahorro de energía mejoran la eficacia energética hasta en un 50%.



Optimización de las operaciones

- La nueva cinta estándar de 1.100 metros reduce las operaciones de cambio y mejora el coste de impresión.
- Función de modificación del mensaje en la interfaz de usuario, sin necesidad de ordenador portátil.
- Detección de los puntos defectuosos, que permite ajustar el mensaje y evitar los puntos ausentes.
- Parametrado automático de los cabezales de impresión para lograr un mayor índice de disponibilidad y una calidad de impresión óptima.



Características de impresión ■ ■ ■

- Velocidad de impresión:
 - Intermitente: hasta 700 mm/s
 - Continua: de 10 a 1.200 mm/s (mixto)
 - Continua: de 10 a 1.800 mm/s (shuttle)
- Área de impresión:
 - Intermitente: 53 mm x 75 mm
 - Continua: 53 mm x 150 mm (mixto)
 - Continua: 53 mm x 100 mm (shuttle)
- Características de impresión:
 - Parametrado automático de los cabezales de impresión
 - Detección de puntos defectuosos y ajuste del mensaje
 - Modo de funcionamiento intermitente y continuo
 - Cambio fácil del lado de instalación (izquierda o derecha) sin piezas suplementarias
 - Espacio medio entre impresiones de 0,5 mm
 - Códigos de turno y números de serie automáticos
 - Campos de introducción de variables múltiples, con texto alfanumérico.
- Método ahorro de cinta:
 - Método radial
 - Método ahorrador de cinta digital
 - Método entrelazado.
 - Activación de impresiones múltiples
 - Rebobinado de la cinta
- Especificaciones de impresión:
 - Compatibilidad completa con fuentes True Type, incluidos caracteres no romanos y símbolos.
 - Impresión de la fecha y la hora en tiempo real y actualización de las fechas de caducidad
 - Códigos de barras: ITF, Código 39, Código 128, EAN 128, EAN 8, EAN 13, UPC A, UPC E, RSS lineal, PDF 417, ID Matrix, QR y Códigos RSS Compuestos.

Funcionamiento ■ ■ ■

- Interfaz de usuario: pantalla táctil LCD en color para la selección de las imágenes y la modificación de los mensajes, la introducción de datos variables, los diagnósticos y la instalación del sistema; también se propone una pantalla monocroma
- Vista previa WYSIWYG del mensaje impreso, visualización instantánea de la autonomía de impresión expresada en horas y número de impresiones
- Diagnóstico completo, incluyendo las estadísticas de los cabezales de impresión
- Indicadores de estado LED del estado de la impresora
- Diagrama para colocar rápidamente la cinta
- Interfaz de hardware:
 - Entradas: "Ir a impresión", y una entrada configurable.
 - Salidas: error, advertencia y dos salidas configurables
- Interfaz de software:
 - USB para descarga de mensajes, archivos de parámetros y datos
 - Comunicaciones RS232, Ethernet en serie
 - Protocolos de comunicaciones para PC, autómatas programables y máquinas de empaquetado, incluido un servidor de web con control remoto completo

Software ■ ■ ■

- Incluye, gratuitamente, CoLOS® Create 5.0 para crear mensajes sencillos; compatible con CoLOS® Create Pro y Enterprise

Otras características ■ ■ ■

- Consumibles: cinta de transferencia térmica disponible en diversos grados y colores, incluidas cintas certificadas para "contacto alimenticio indirecto".
- Longitud máxima de la cinta: 1.100 m
- Anchura mínima de la cinta: 20 mm
- Anchura máxima de la cinta: 55 mm
- Peso:
 - Impresora: 7,9 kg
 - Controlador en color: 4,8 kg
 - Controlador monocromo: 4 kg
- Alimentación eléctrica: 90 - 264 V con conmutación automática. Frecuencia 47/63 Hz. Potencia 150 VA
- Consumo de aire: 0,47 ml por impresión a 3 bares
- Temperaturas de funcionamiento: 0 a 40 °C
- Humedad: un 10% a un 90% sin condensación

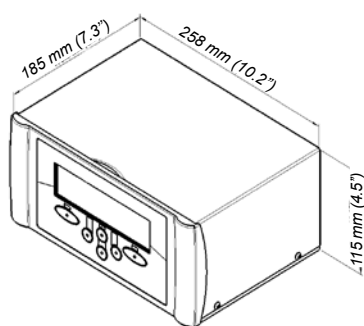
Opciones ■ ■ ■

- Interfaz de usuario red para los integradores

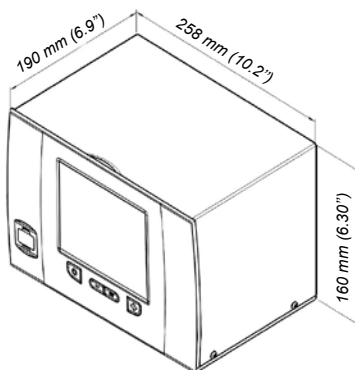
Accesorios ■ ■ ■

- Soportes de montaje
- Encoders

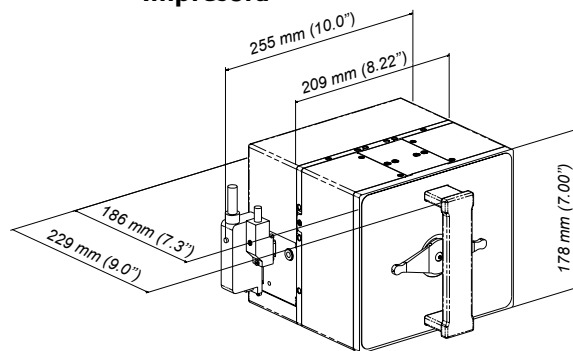
Controlador monocromo



Controlador en color



Impresora



Si desea más información, visite www.markem-imaje.com



Nos reservamos el derecho de modificar el diseño y/o las especificaciones de nuestros productos sin previo aviso.

Argentina
Tel: +54 11 5280-3600
E-mail: infoar@markem-imaje.com

Brasil
Tel: +55 11 3305-9434
E-mail: marketinglam@markem-imaje.com

México
Tel: +52 55 1086-9840
E-mail: marketingmx@markem-imaje.com



markem-imaje
a **DOVER** company